

HÄMEENKATU 24, TAMPERE

VIITESUUNNITELMA

ASEMAKAAVAMUUTOS 8666

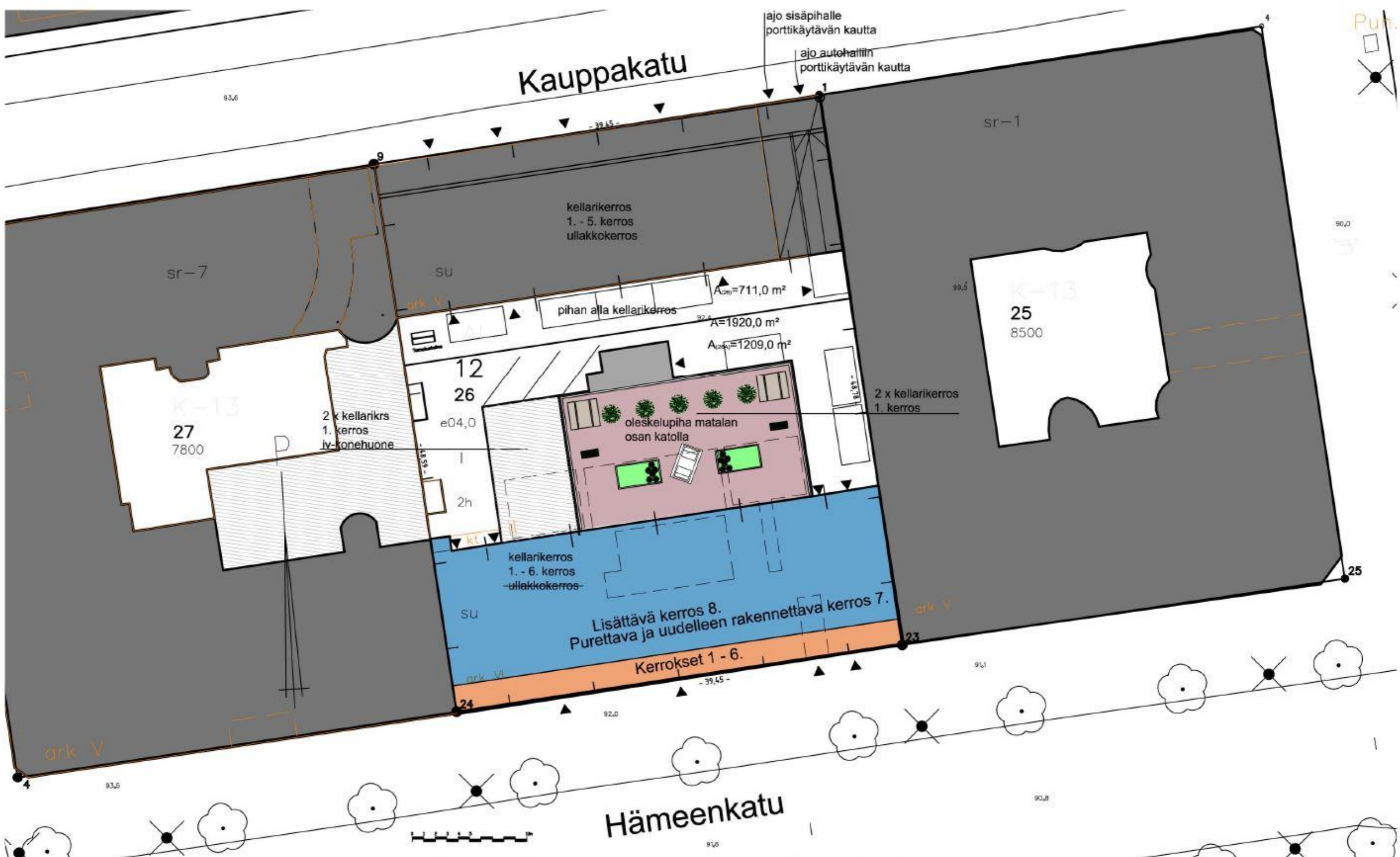
KOOSTETTU 03.03.2020

Päivitetty tiedoston saavutettavuus 26.10.2020

Arkkitehtitoimisto AR-Vastamäki Oy

Satakunnankatu 13 B - 33100 Tampere - puh. 020 7288 330 - www.vastamaki.fi





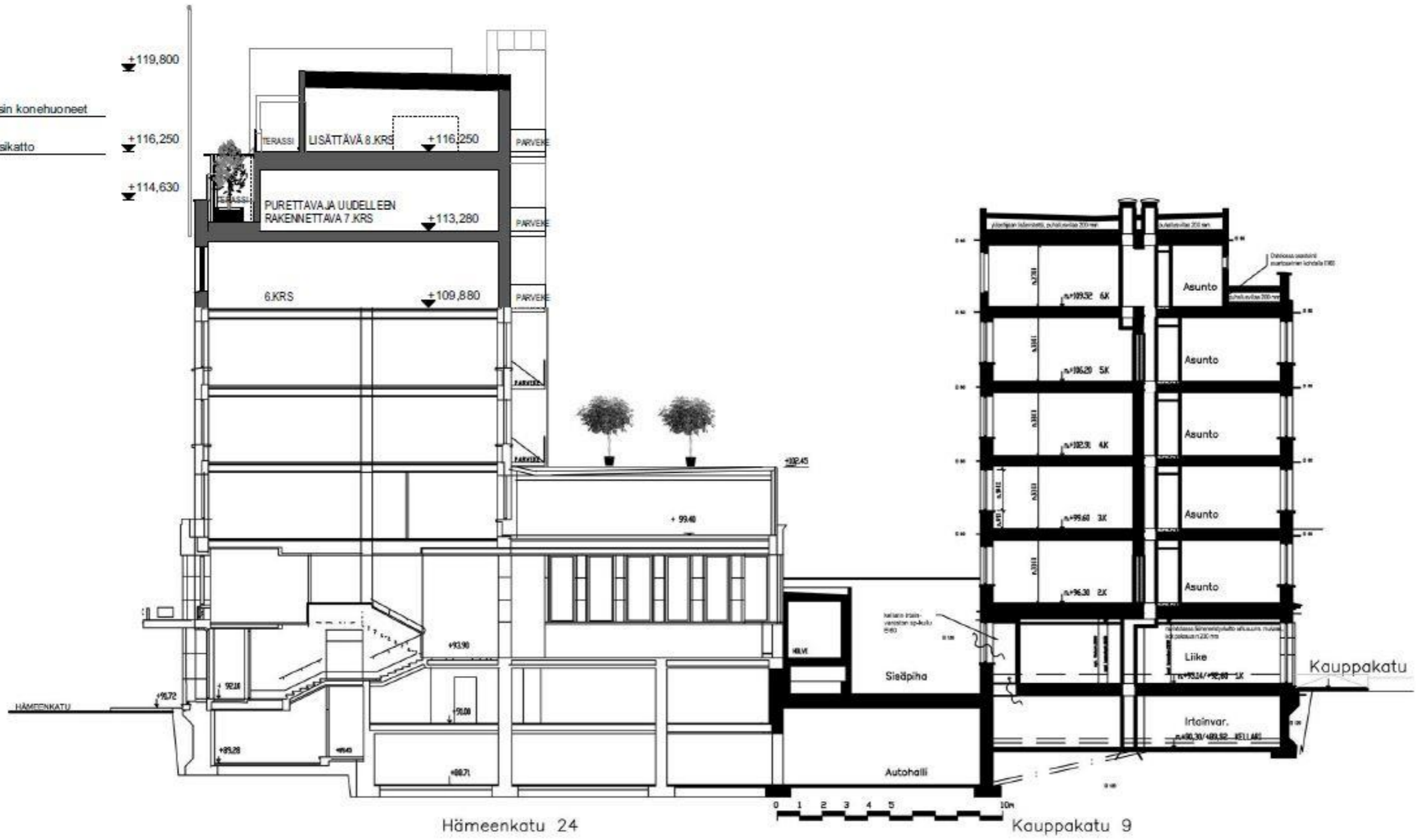
Nykyinen kerrosala:	
Hämeenkatu 24	4 127,5 m ²
Kauppakatu 9	2 947,0 m ²
Yhteensä	7 074,5 m ²
Rakennusoikeus	7 684,0 m ²
Jäljellä	609,5 m ²

Hämeenkatu 24:n osalta rakennetaan:

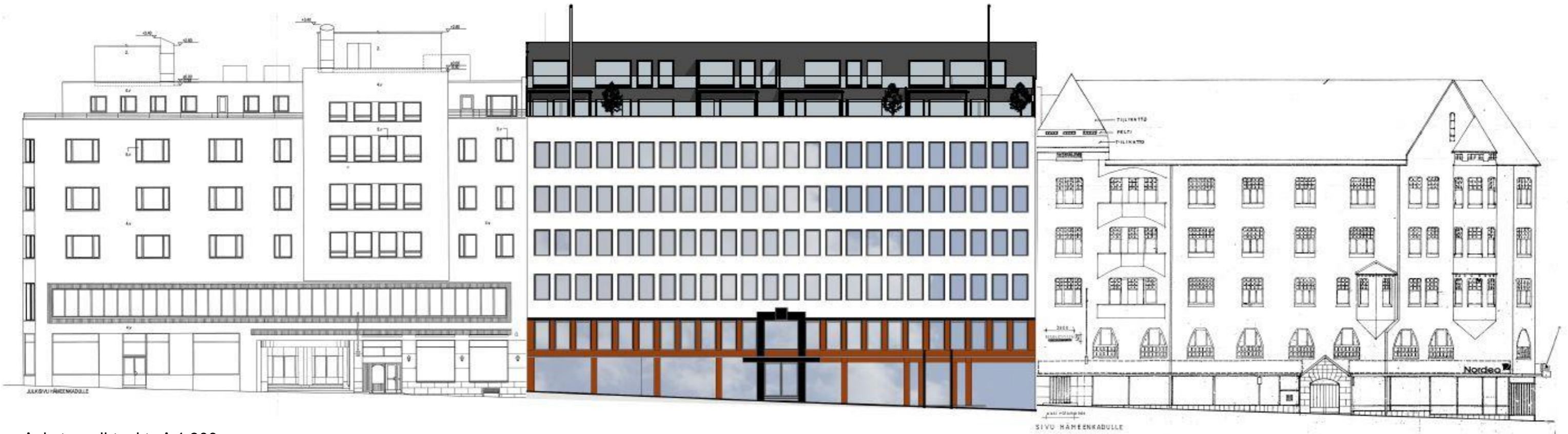
Puretaan 7.krs	451,0 m ²
Rakennetaan uusi 7.krs	451,0 m ²
Rakennetaan uusi 8.krs	400,0 m ²
Kerrosalan lisäys yhteensä	400,0 m ²

ASEMAPIIRUSTUS 13.6.2017 1:300/ A3

nykyiset hissin konehuoneet
 nykyinen vesikatto



LEIKKAUSPIIRUSTUS 3.3.2020 1:200/ A3



Aukotusvaihtoehto A 1:300

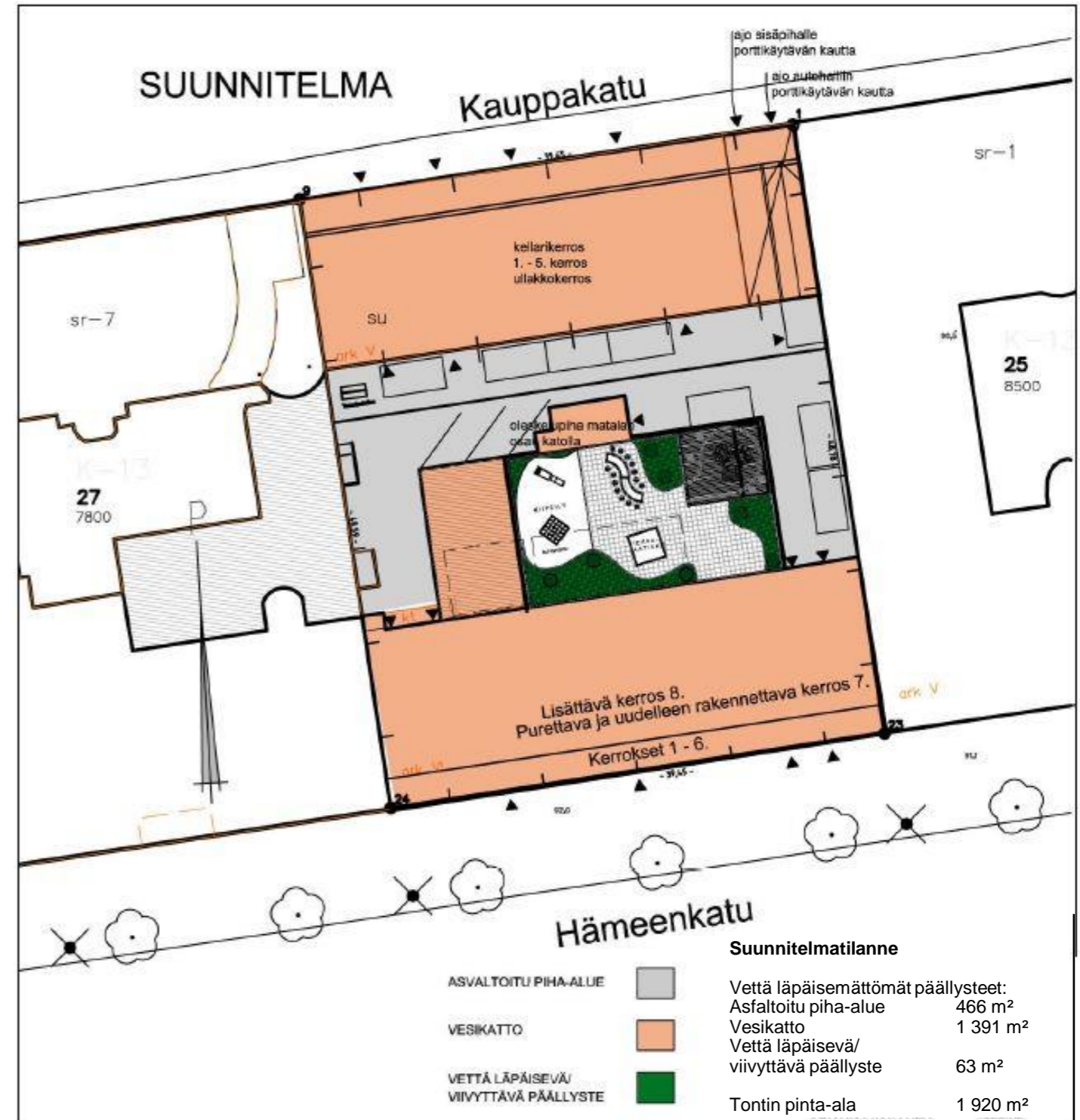
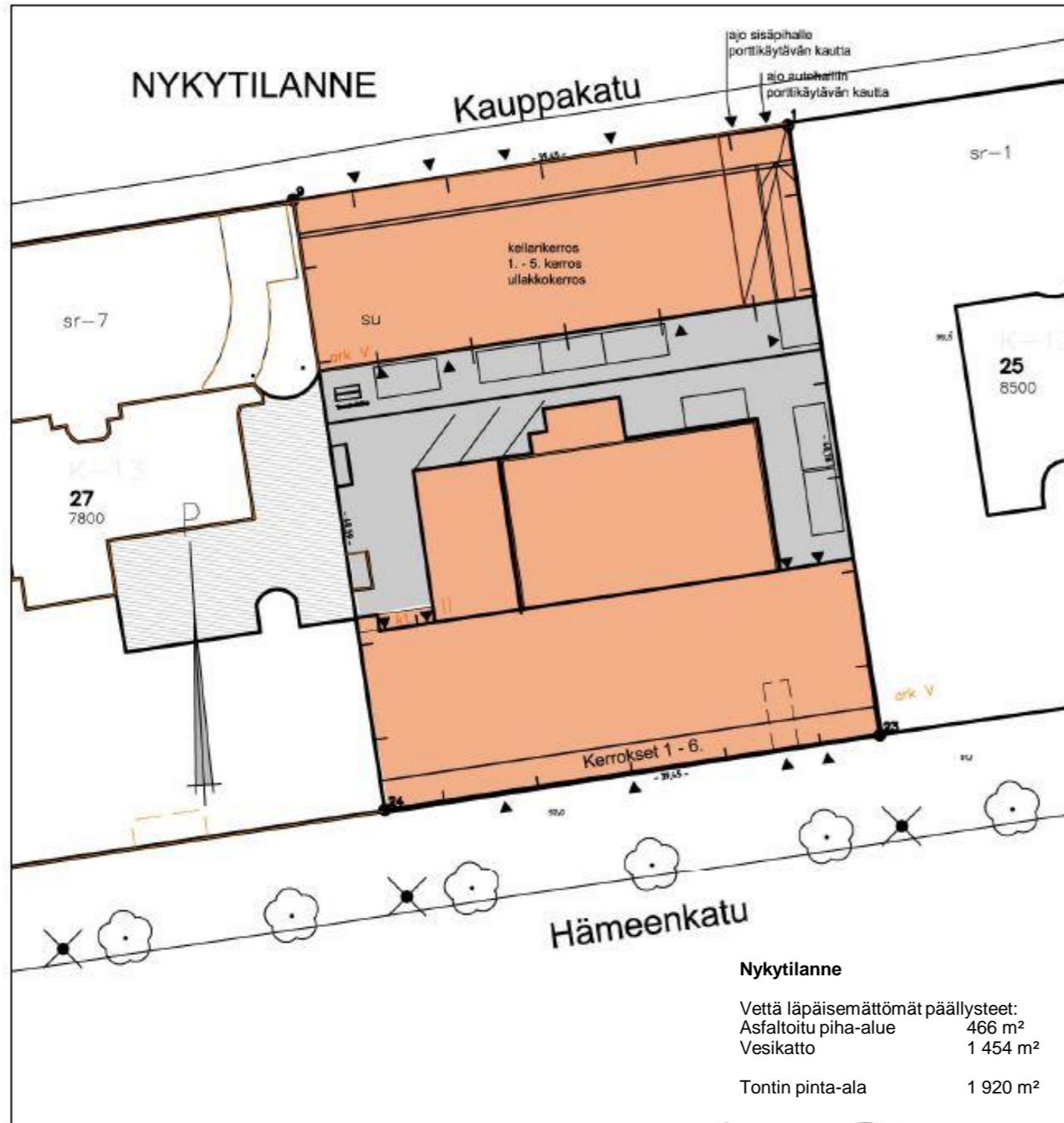


Aukotusvaihtoehto B 1:300

Julkisivumateriaalit ja -värit:

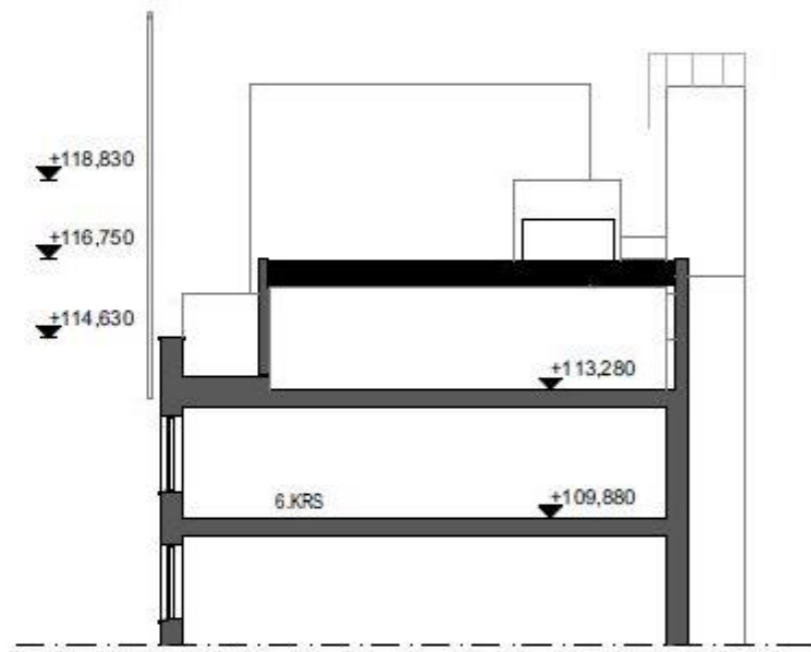
Rakennuksen julkisivupinta katutasossa alkuperäistä punagraniittia ja rapatun julkisivun osuus alkuperäisen väristä rappausta. Ullakkokerrosten uudisosa tumman harmaata julkisivupeltiä. Terrassin melulta suojaava lasikaide kirkasta lasia, korkeus 2 080 mm terrassitasosta.

KATUJULKISIVU HÄMEENKADULLE
- AUKOTUSVAIHTOEHDOT
3.3.2020



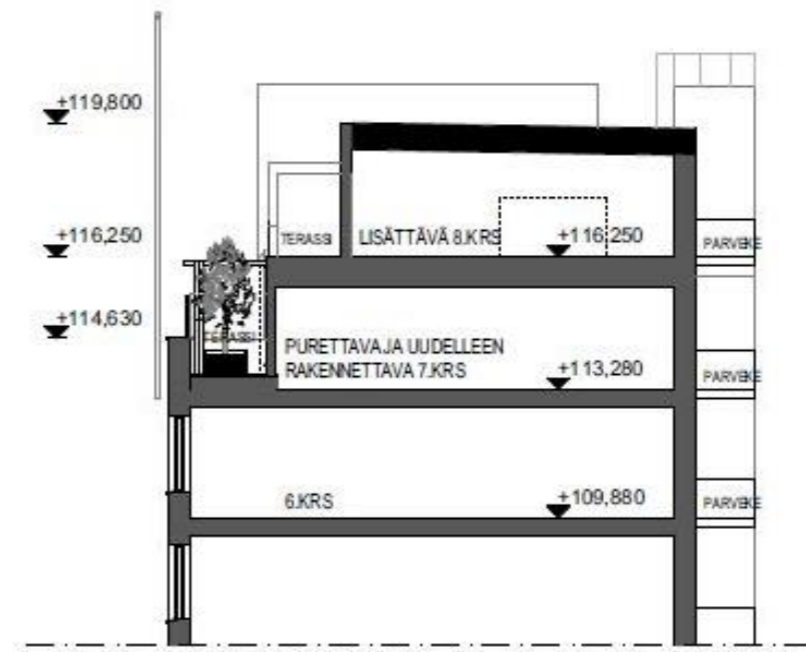
PIHATARKASTELU 4.4.2018

NYKYTILANNE



SUUNNITELMATILANNE

Ullakon Hämeenkadun puoleinen seinä pykältää siten, että 7.kerroksen seinä on samassa sijainnissa sisennettynä kuin nykyinen ullakon ulkoseinä. 8.kerroksen seinä on 2000 mm sisempänä.



ULLAKKOKERROKSET-
PERIAATELEIKKAUS 3.3.2020



NYKYTILANNE



SUUNNITELMATILANNE

HAVAINNEKUVAT IDÄSTÄ 3.3.2020





NYKYTILANNE



SUUNNITELMATILANNE

HAVAINNEKUVAT LÄNNESTÄ 3.3.2020

Arkkitetoimisto AR-Vastamäki Oy

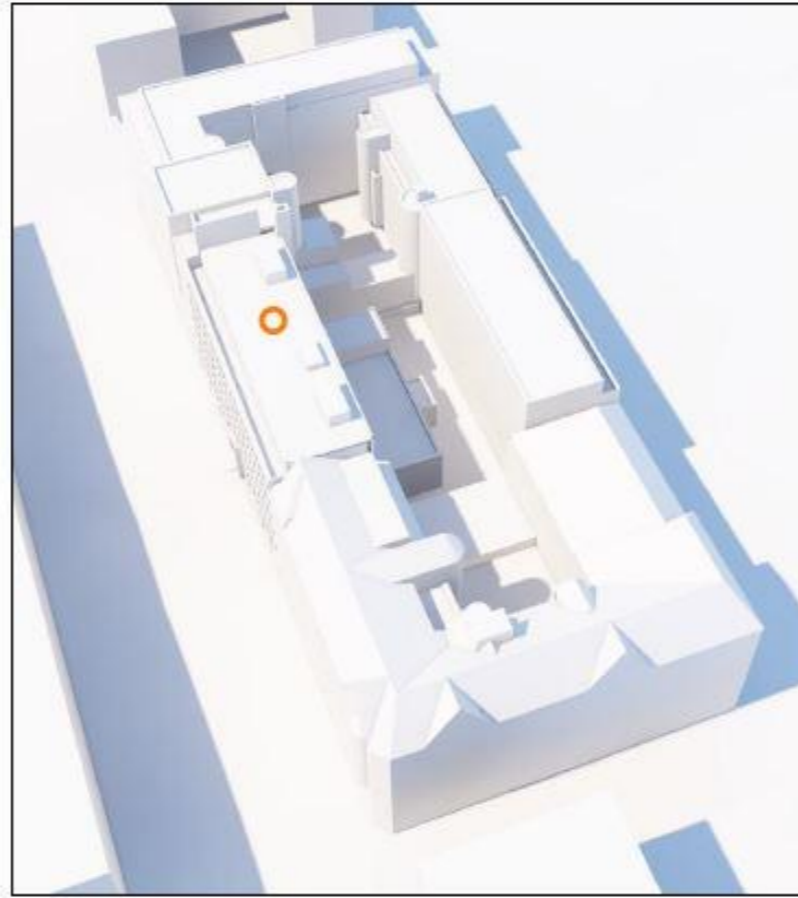
Satakunnankatu 13 B - 33100 Tampere - puh. 020 7288 330 - www.vastamaki.fi



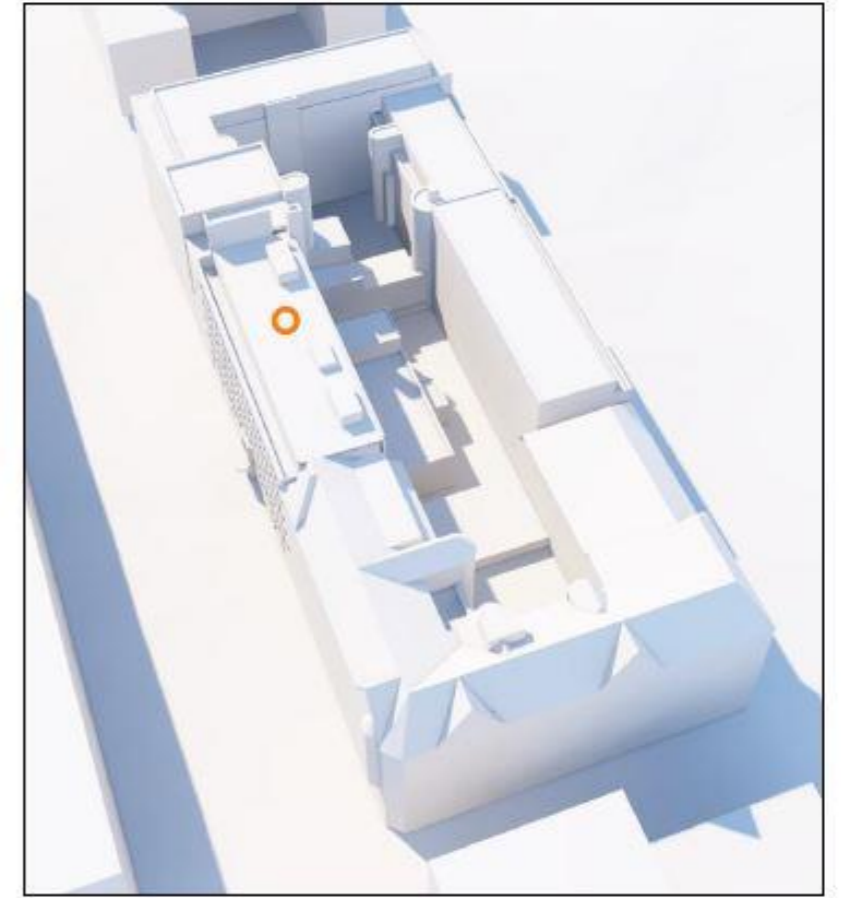
NYKYTILANNE



KESÄ KLO 10

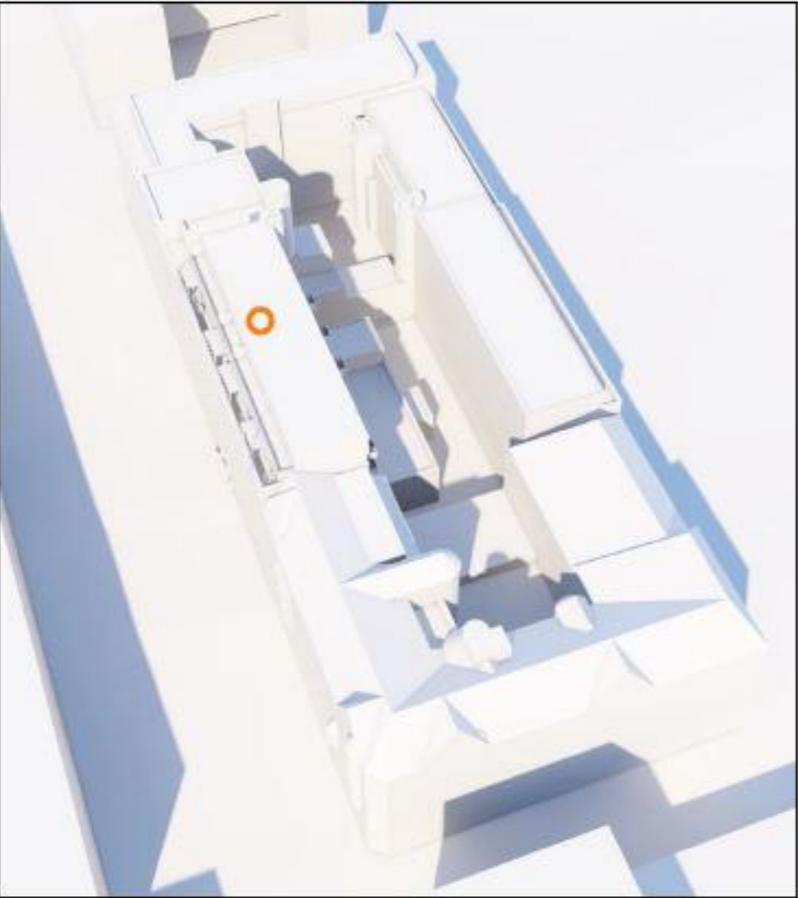


KESÄ KLO 13

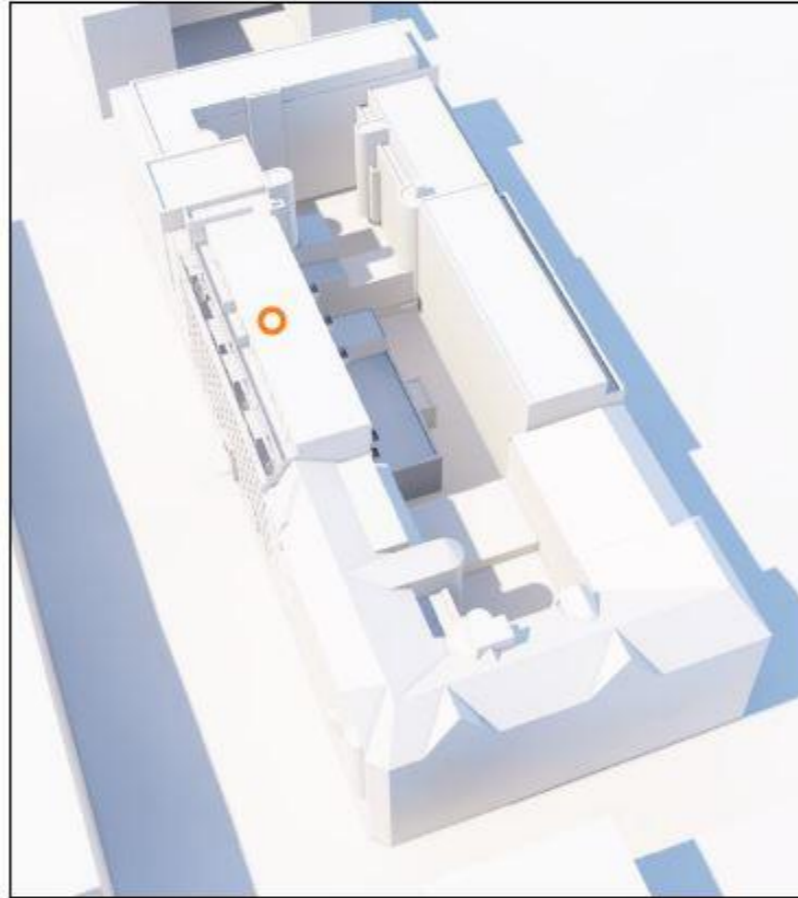


KESÄ KLO 16

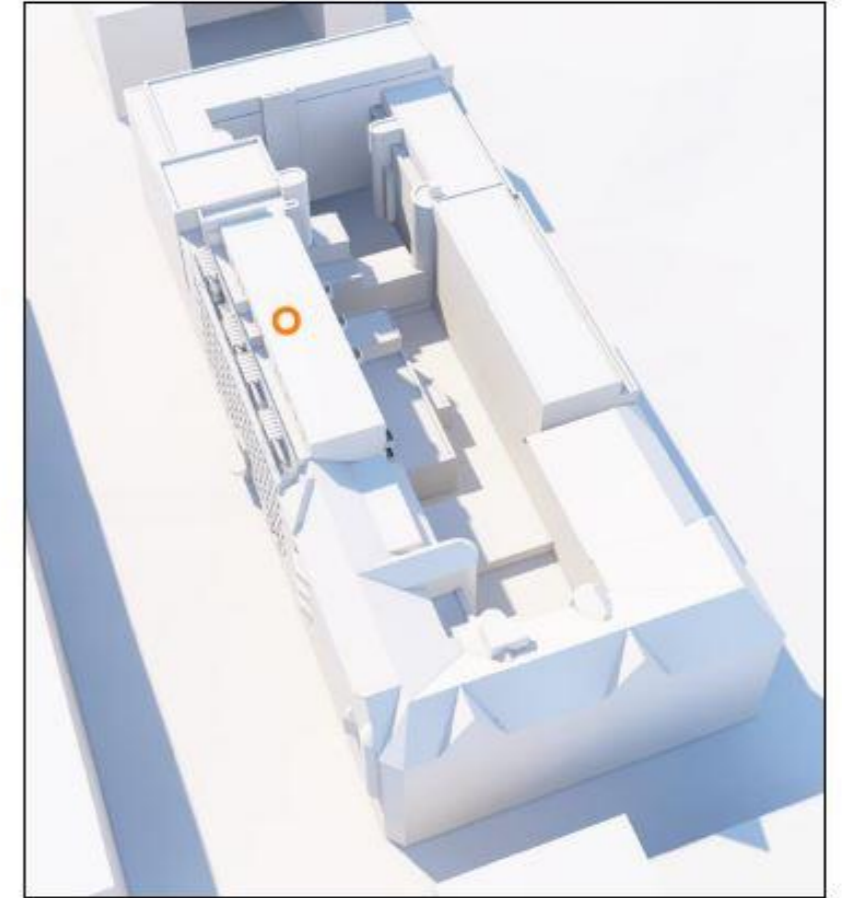
SUUNNITELMATILANNE



KESÄ KLO 10



KESÄ KLO 13



KESÄ KLO 16

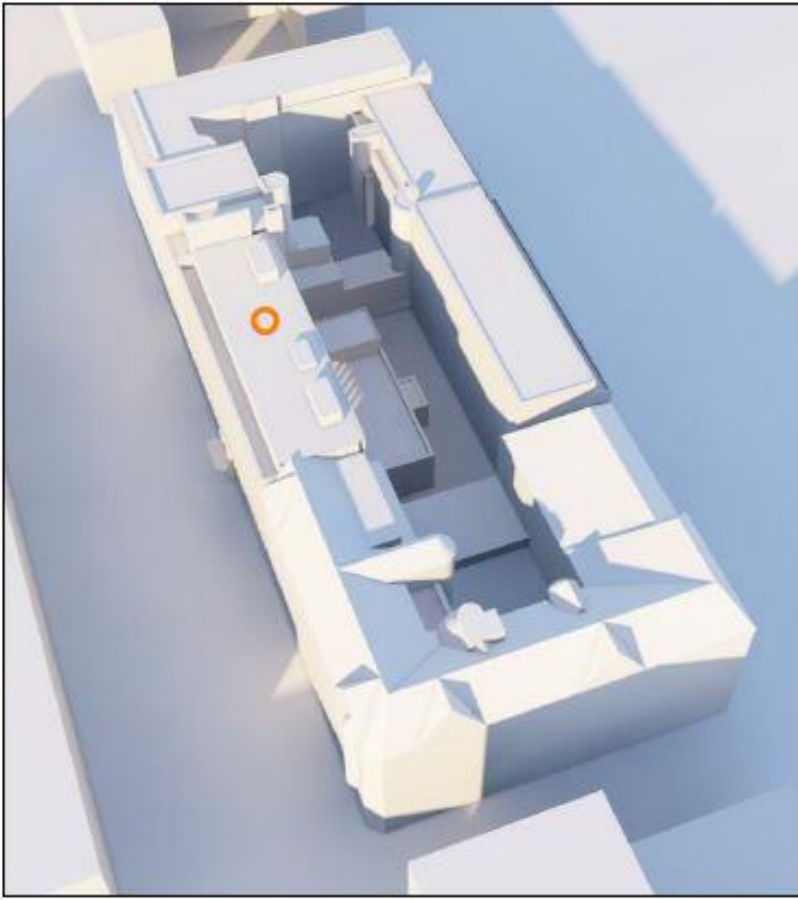
VARJOTUTKIELMAN AJANKOHTA KESÄPÄIVÄNSEISAUS
Yhdyspankintalo (Hämeenkatu 24) merkitty oranssilla pallolla.

VARJOTUTKIELMA KESÄ 3.3.2020

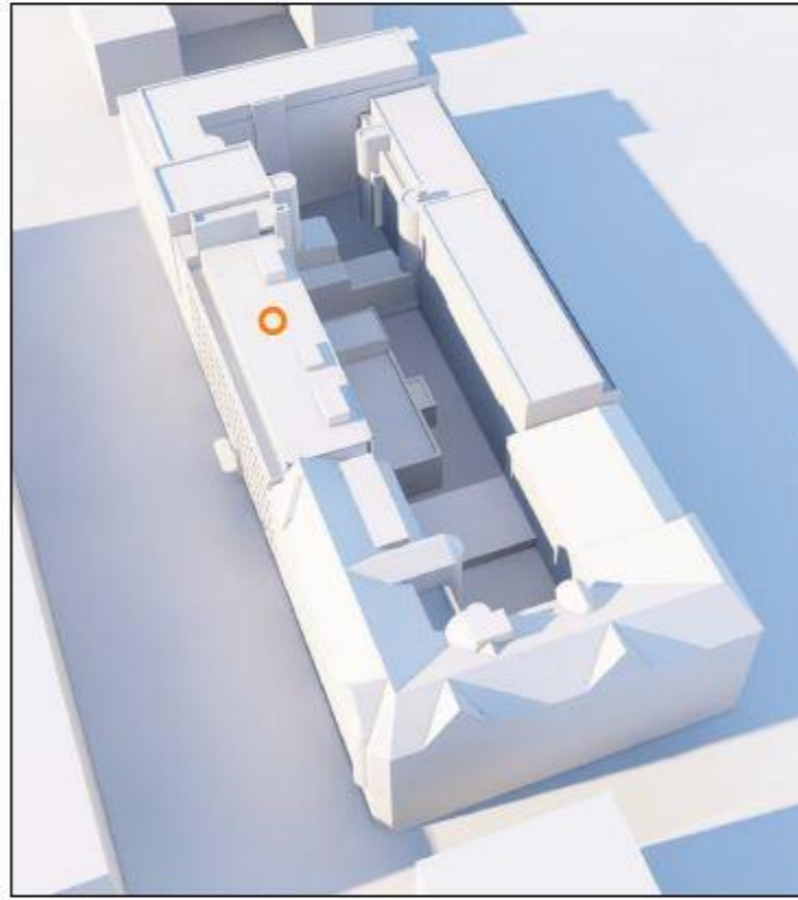
Arkkitehtitoimisto AR-Vastamäki Oy

Satakunnankatu 13 B - 33100 Tampere - puh. 020 7288 330 - www.vastamaki.fi

NYKYTILANNE



KEVÄT/ SYKSY KLO 10

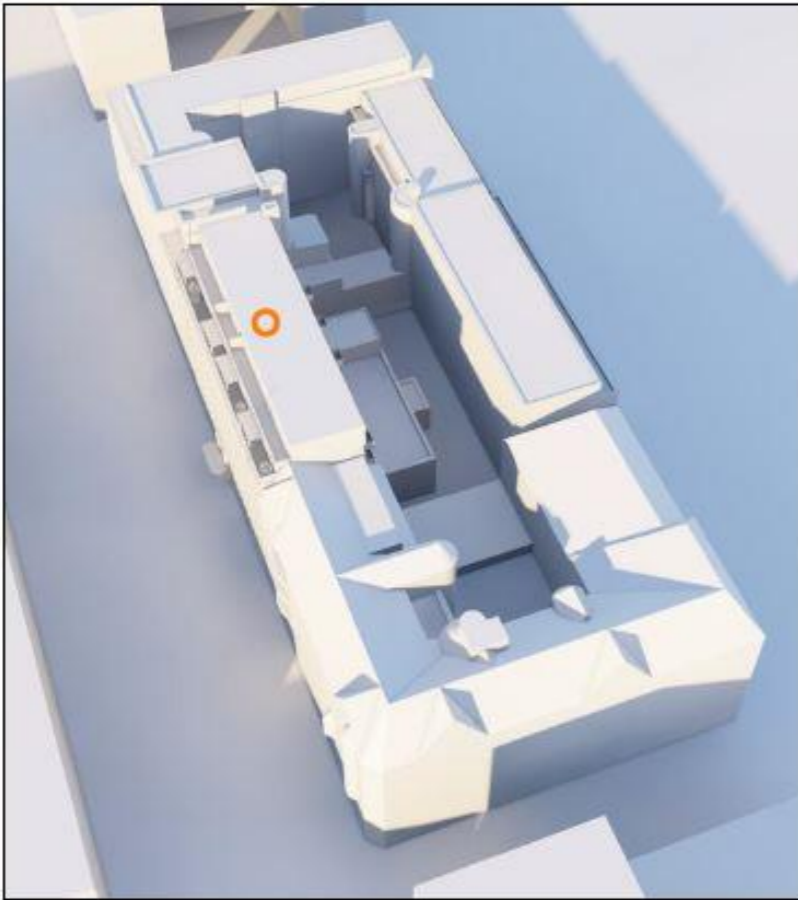


KEVÄT/ SYKSY KLO 13

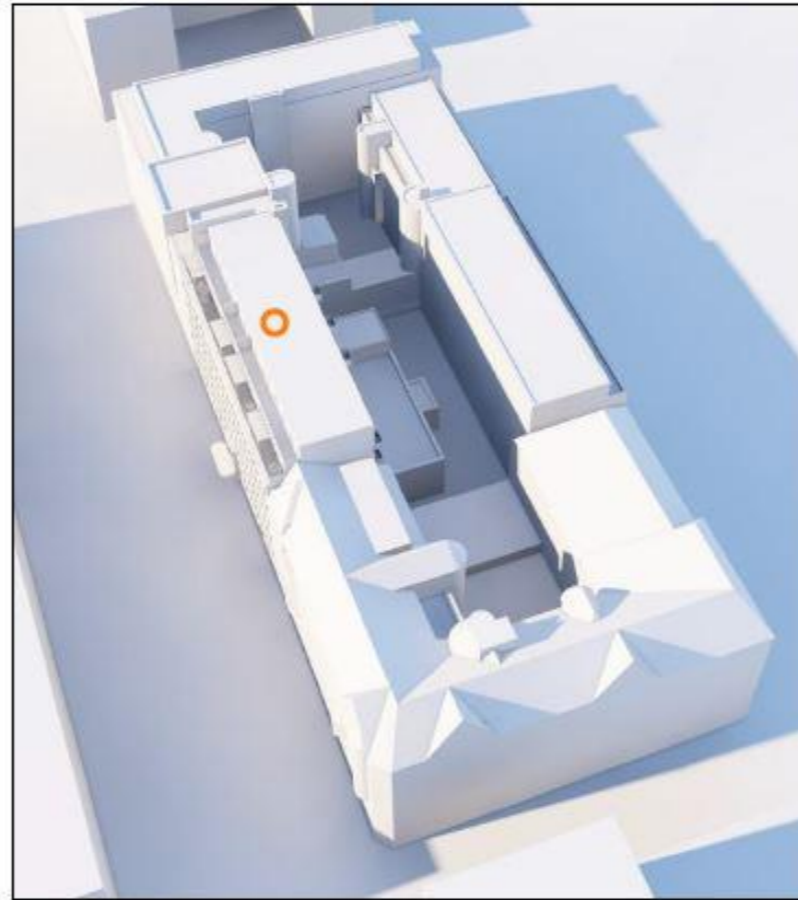


KEVÄT/ SYKSY KLO 16

SUUNNITELMATILANNE



KEVÄT/ SYKSY KLO 10



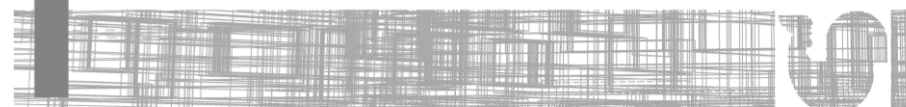
KEVÄT/ SYKSY KLO 13



KEVÄT/ SYKSY KLO 16

VARJOTUTKIELMAN AJANKOHTA KEVÄT-/ SYYSPÄIVÄNTASAUS
Yhdyspankintalo (Hämeenkatu 24) merkitty oranssilla pallolla.

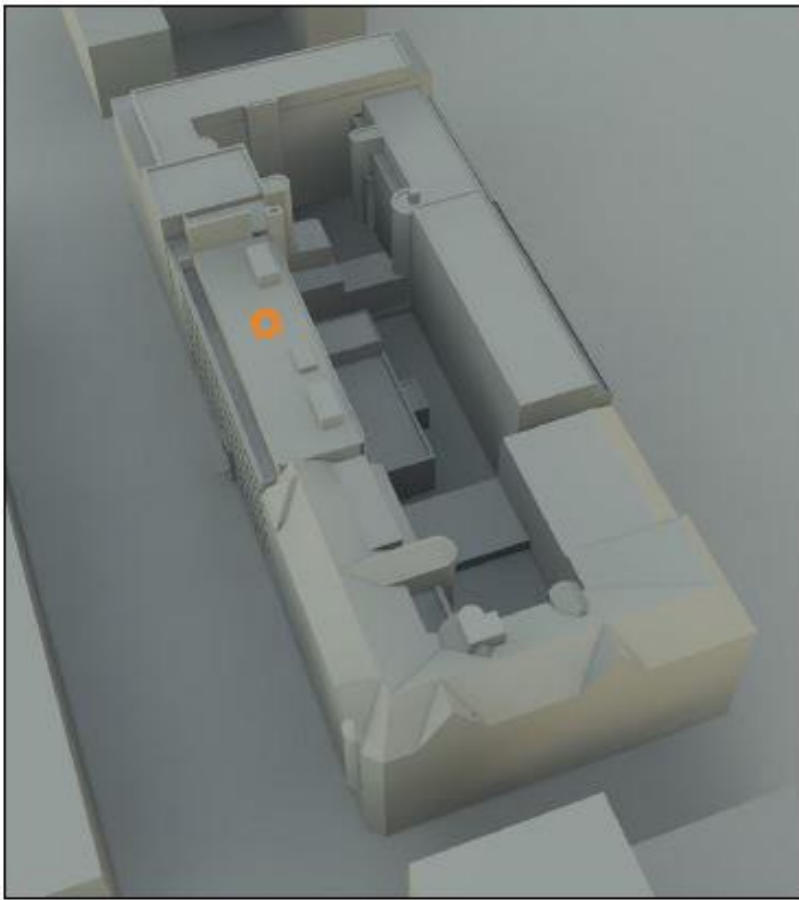
VARJOTUTKIELMA KEVÄT JA SYKSY 3.3.2020



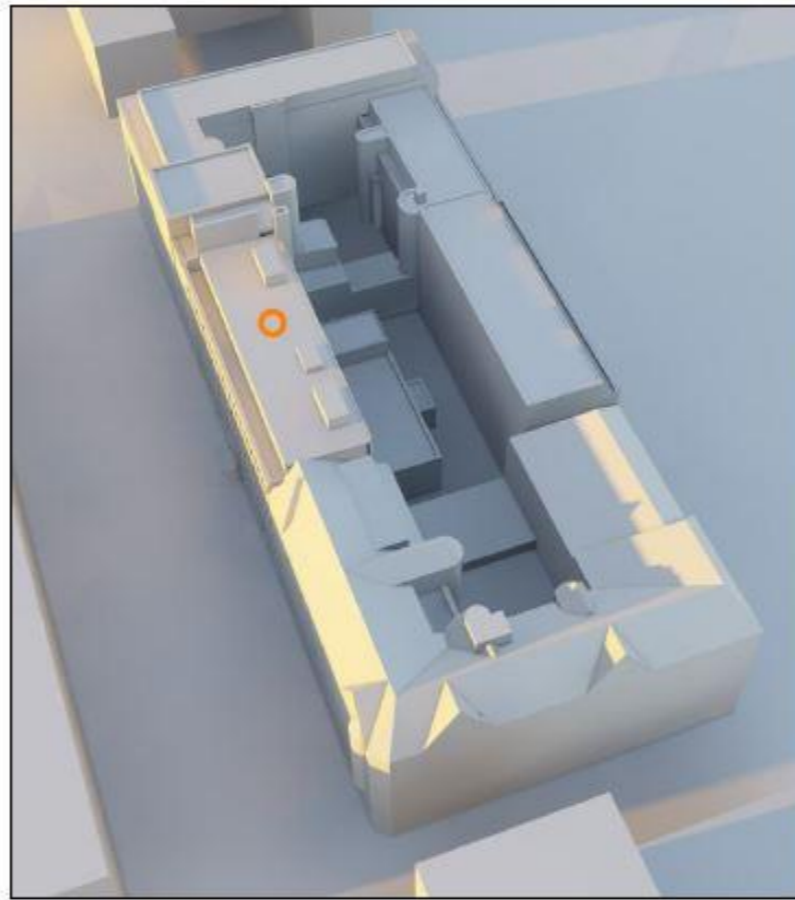
Arkkitehtitoimisto AR-Vastamäki Oy

Satakunnankatu 13 B - 33100 Tampere - puh. 020 7288 330 - www.vastamaki.fi

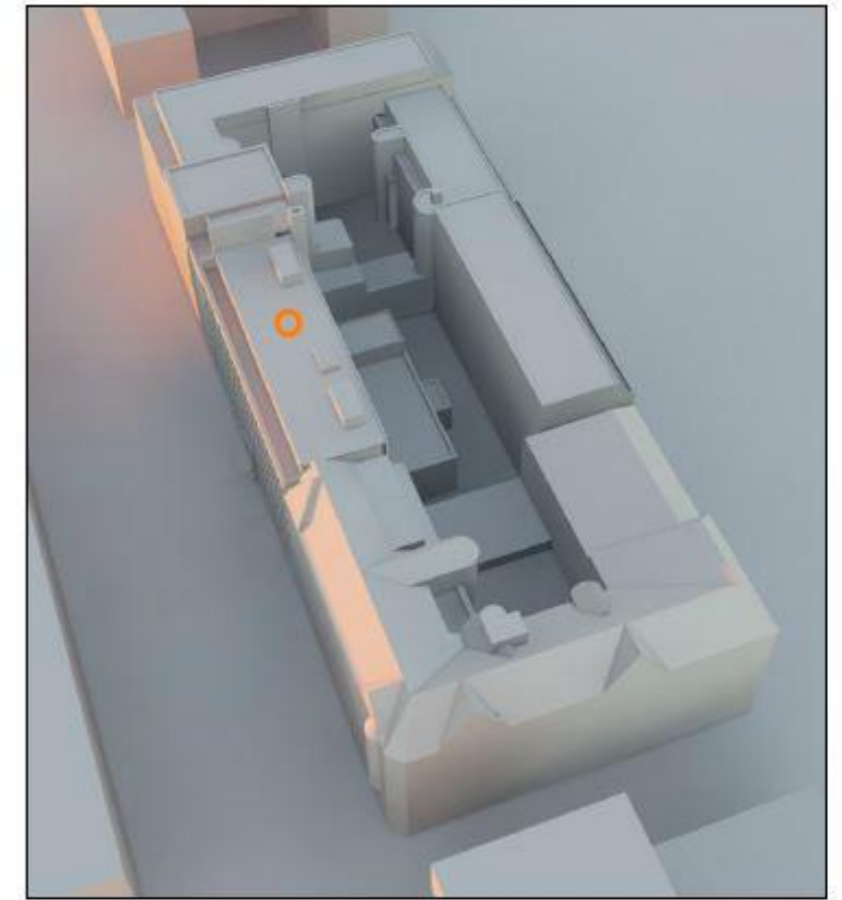
NYKYTILANNE



TALVIKLO 10

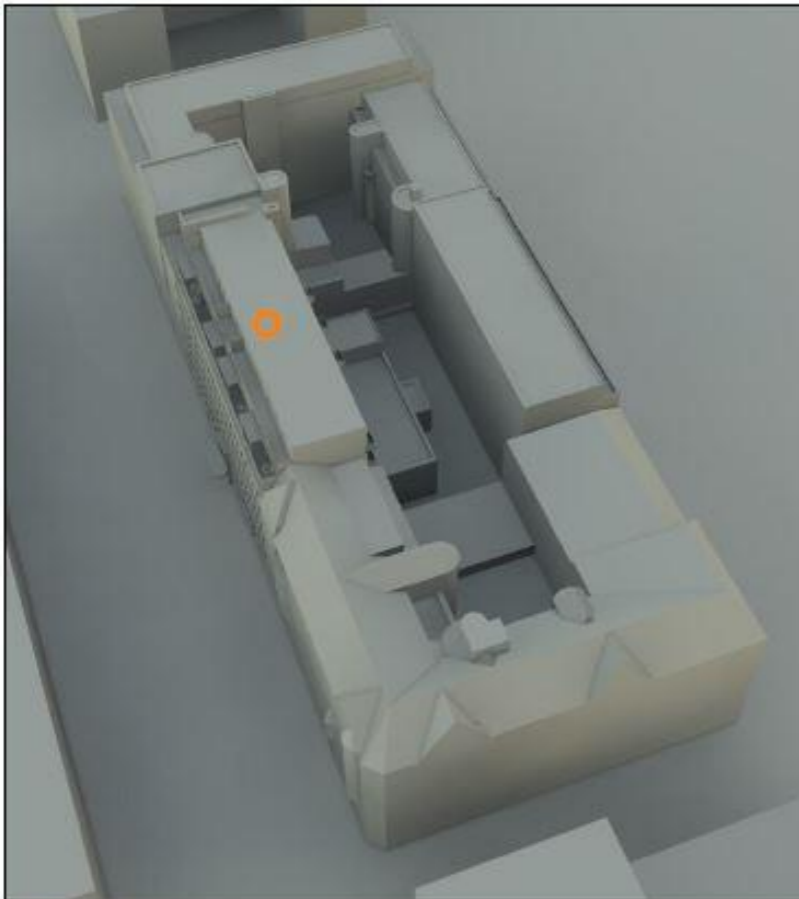


TALVIKLO 13

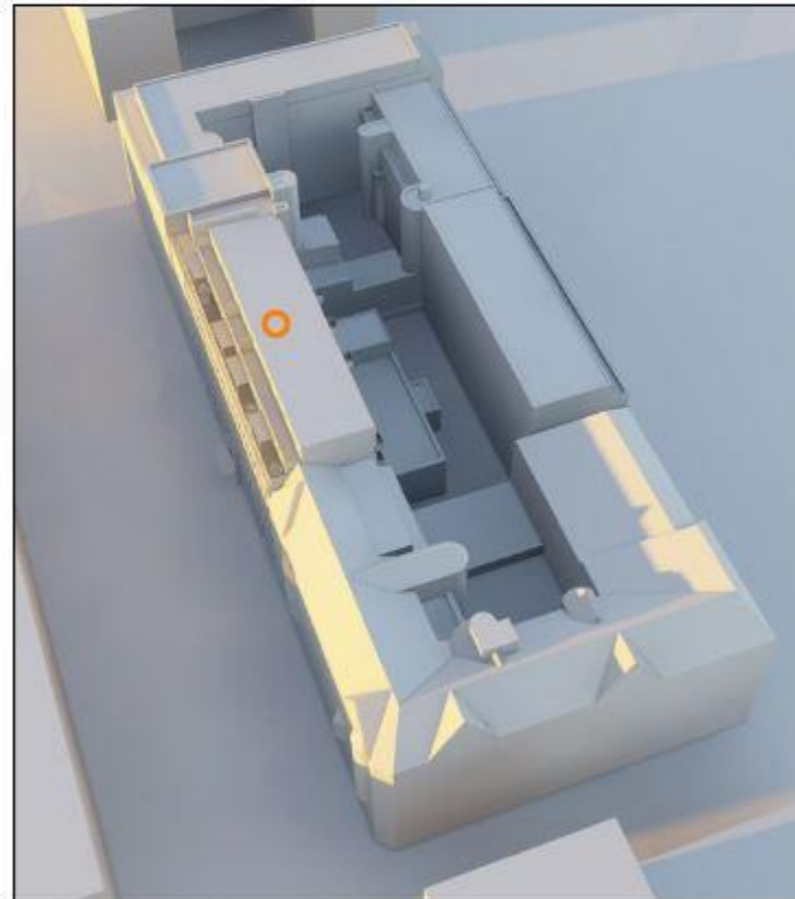


TALVIKLO 16

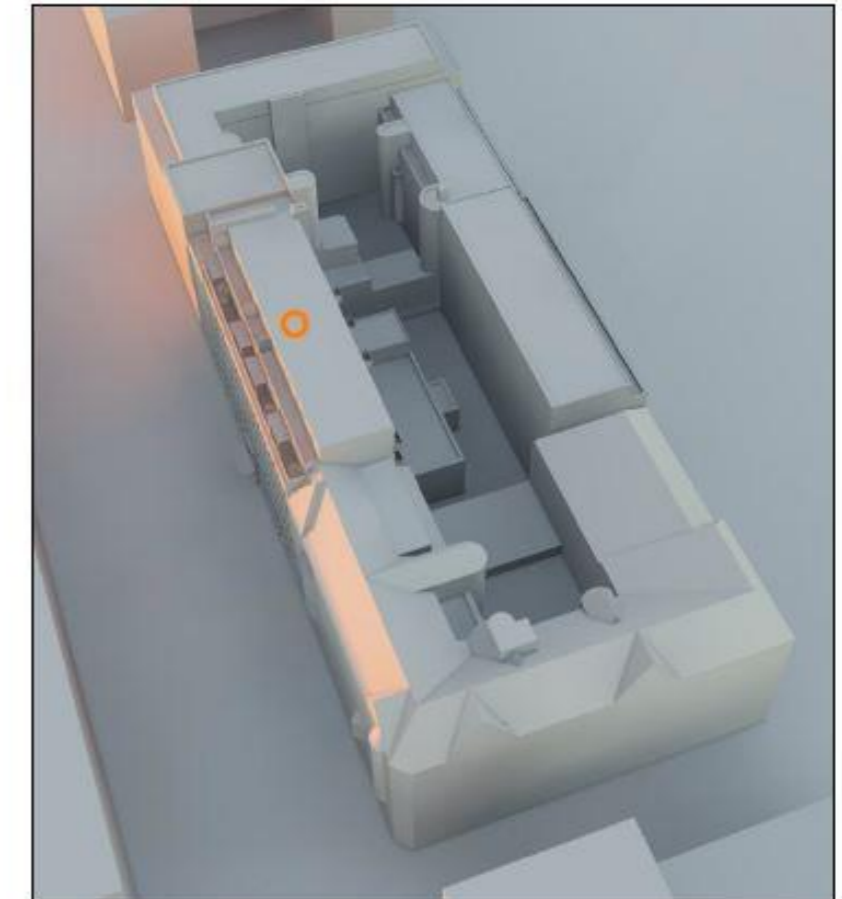
SUUNNITELMATILANNE



TALVIKLO 10



TALVIKLO 13



TALVIKLO 16

VARJOTUTKIELMAN AJANKOHTA TALVIPÄIVÄNSEISAUS
Yhdyspankintalo (Hämeenkatu 24) merkitty oranssilla pallolla.

VARJOTUTKIELMA TALVI 3.3.2020

Arkkitehtitoimisto AR-Vastamäki Oy

Satakunnankatu 13 B - 33100 Tampere - puh. 020 7288 330 - www.vastamaki.fi